


## CHIAREZZA DIAGNOSTICA → TEST PER VOI E LA VOSTRA FAMIGLIA

Test facoltativo  
per SARS-CoV-2

Per la vostra sicurezza, quella della vostra famiglia  
e dei vostri congiunti, offriamo i seguenti  
strumenti clinici.


1

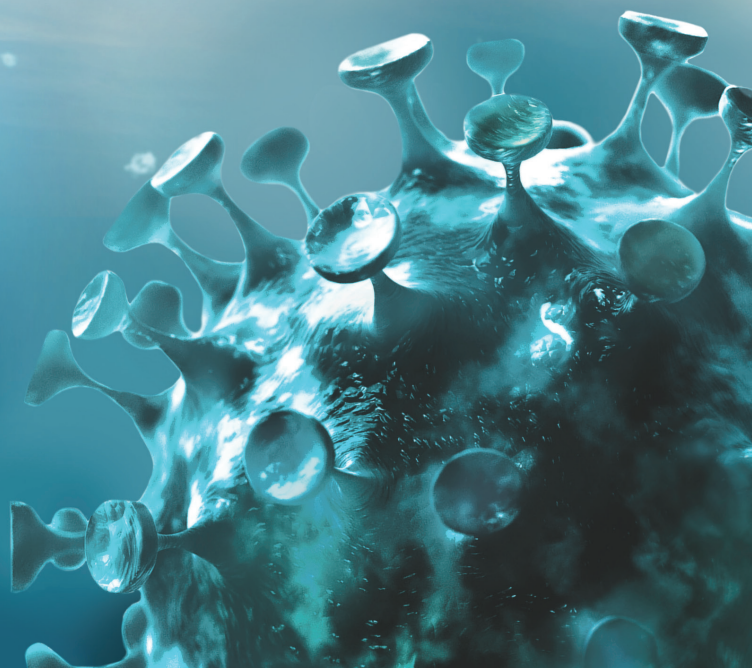
Come essere sicuri di **non  
essere contagiosi**

 \* > **Tampone nasofaringeo  
(PCR)**

2

Come scoprire se **siete stati  
esposti a SARS-CoV-2**

 > **Test sierologico**



# CHIAREZZA DIAGNOSTICA IN VIAGGIO

## → TEST PER VOI E LA VOSTRA FAMIGLIA

### 1 COME MI ACCERTO DI NON ESSERE CONTAGIOSO

#### > Tampone nasofaringeo

Il test mediante tampone RT-PCR verifica la presenza di un'infezione da SARS-CoV-2. È il metodo più completo per rilevare individui contagiosi tramite biotecnologia molecolare.

- ✓ **Mediante tampone naso/orofaringeo**, il test RT-PCR cerca i virus a RNA. È l'analisi di laboratorio preferita, poiché è il test più sensibile a questo scopo, anche in assenza di sintomi.

**Le misure preventive** e il controllo continuo con metodi clinici e diagnostici sono ugualmente importanti per la sicurezza.

### 2 COME SCOPRO SE SONO STATO ESPOSTO A SARS-CoV-2

#### > Test sierologico

Il test sierologico è un esame del sangue per la ricerca degli anticorpi sviluppati **in passato in seguito a infezione da SARS-CoV-2**

- ✓ Gli anticorpi, specialmente gli anticorpi IgG, **sono rilevabili in molti pazienti dalla seconda settimana** dopo la comparsa dei sintomi e indicano una precedente infezione.

Raccomandiamo i nostri test sierologici certificati CE-IVD di ultima **generazione**.

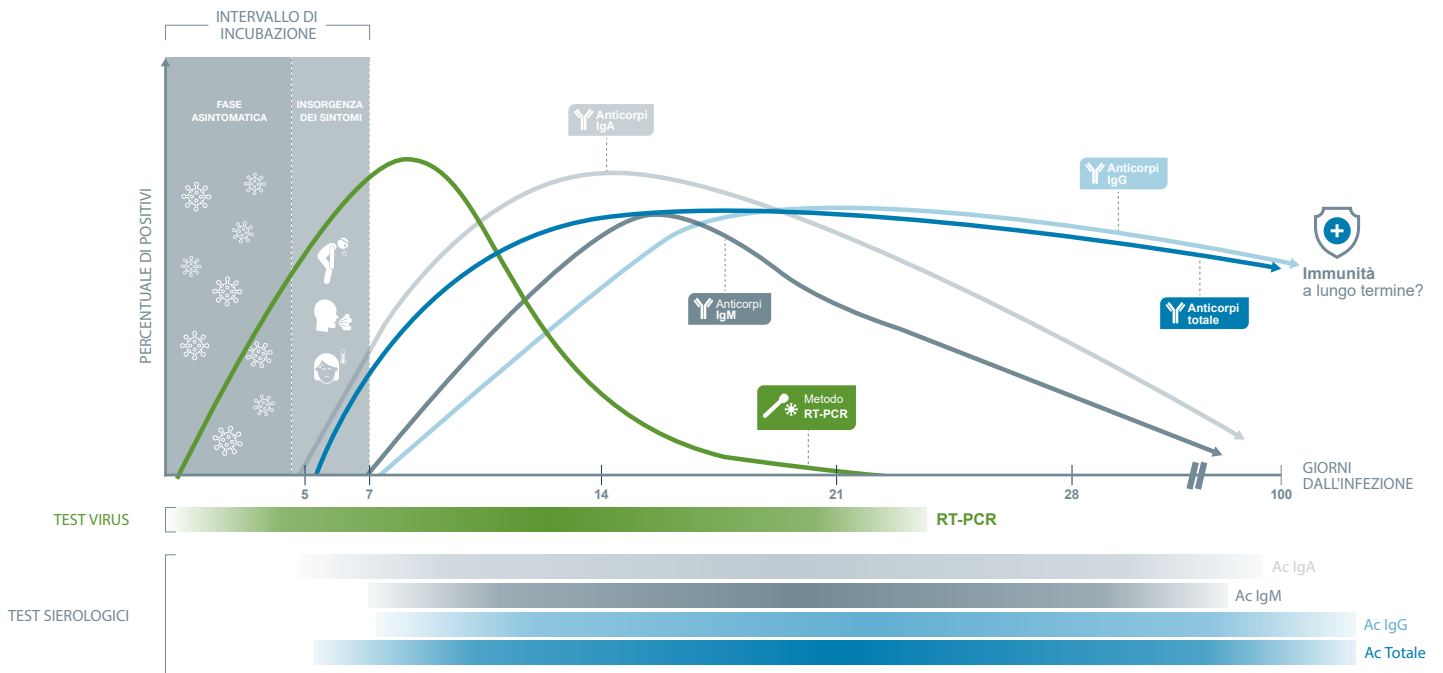
> I test per anticorpi IgG e per anticorpi totali sono ugualmente efficaci per confermare una precedente infezione da SARS-CoV-2.

> I test sierologici per anticorpi non hanno lo scopo di rilevare un'infezione in corso. Attualmente non offrono alcuna certezza d'immunità.



## Perché ci sono due metodi diversi di test?

Il metodo RT-PCR è in grado di rilevare l'infezione anche **prima che i sintomi si manifestino**, mentre i **test sierologici degli anticorpi** (analisi di laboratorio) **indicano un eventuale precedente contatto con il nuovo coronavirus** misurando gli anticorpi IgM o IgA e IgG nel sangue dopo l'insorgenza dei sintomi.



Il risultato dei test SYNLAB rendono i vostri viaggi più facili. Riceverete un **CERTIFICATO SYNLAB** di viaggio, cartaceo e/o elettronico, che attesta il vostro risultato negativo. Così l'avrai con te ovunque.

Vi raccomandiamo tuttavia di verificare sempre la situazione e le restrizioni in vigore nei Paesi che visitate e di rispettare le raccomandazioni dell'UFSP.





**SYNLAB SUISSE SA**

Sternmatt 6  
6010 Kriens

[safeandhealthy@synlab.com](mailto:safeandhealthy@synlab.com)  
[www.synlab.ch](http://www.synlab.ch)

© 2020 SYNLAB Suisse SA declina ogni responsabilità per eventuali errori, sviste e prezzi non corretti. Con riserva di modifiche. Tutti i testi, le immagini e i contenuti sono coperti da copyright di SYNLAB Suisse SA.

Stato al 10/2020.