

CLARTÉ DE DIAGNOSTIC → TEST POUR VOUS ET VOTRE FAMILLE

Test optionnel
pour le SARS-CoV-2

Pour votre sécurité et celle de votre famille et de votre entourage, nous vous proposons les outils cliniques suivants :

1 Comment s'assurer que vous
n'êtes pas contagieux

 > **prélèvement
nasopharyngé (PCR)**

2 Comment savoir si vous avez
été exposés au SAR-CoV-2

 > **prélèvement sanguin
(sérologie)**



CLARTÉ DE DIAGNOSTIC POUR LE VOYAGE

→ TEST POUR VOUS ET VOTRE FAMILLE

1 COMMENT M'ASSURER QUE JE NE SUIS PAS CONTAGIEUX

> prélèvement nasopharyngé (PCR)

La méthode RT-PCR vous permet de détecter une infection SARS-CoV-2 existante. Il s'agit de l'approche la plus complète pour détecter les individus contagieux par la technologie de la biologie moléculaire.

- ✓ La RT-PCR recherche l'ARN du virus **à partir d'un prélèvement nasopharyngé**. C'est le Gold Standard des analyses de laboratoire, car c'est le test le plus sensible - même en l'absence de symptômes.

Les mesures préventives et la surveillance continue par des méthodes cliniques et diagnostiques sont deux facteurs importants pour rester en sécurité.

2 COMMENT SAVOIR SI J'AI ÉTÉ EXPOSÉ AU SARS-CoV-2

> prélèvement sanguin (sérologie)

Le test sérologique de dépistage des anticorps permet de déterminer **si vous avez déjà contracté le SARS-CoV-2 dans le passé**.

- ✓ Les anticorps, en particulier les anticorps IgG, sont détectables **chez la plupart des patients à partir de la deuxième semaine après l'apparition des symptômes**, comme indication d'une infection antérieure.

Nous recommandons nos tests sérologiques certifiés CE-IVD de la **dernière génération**.

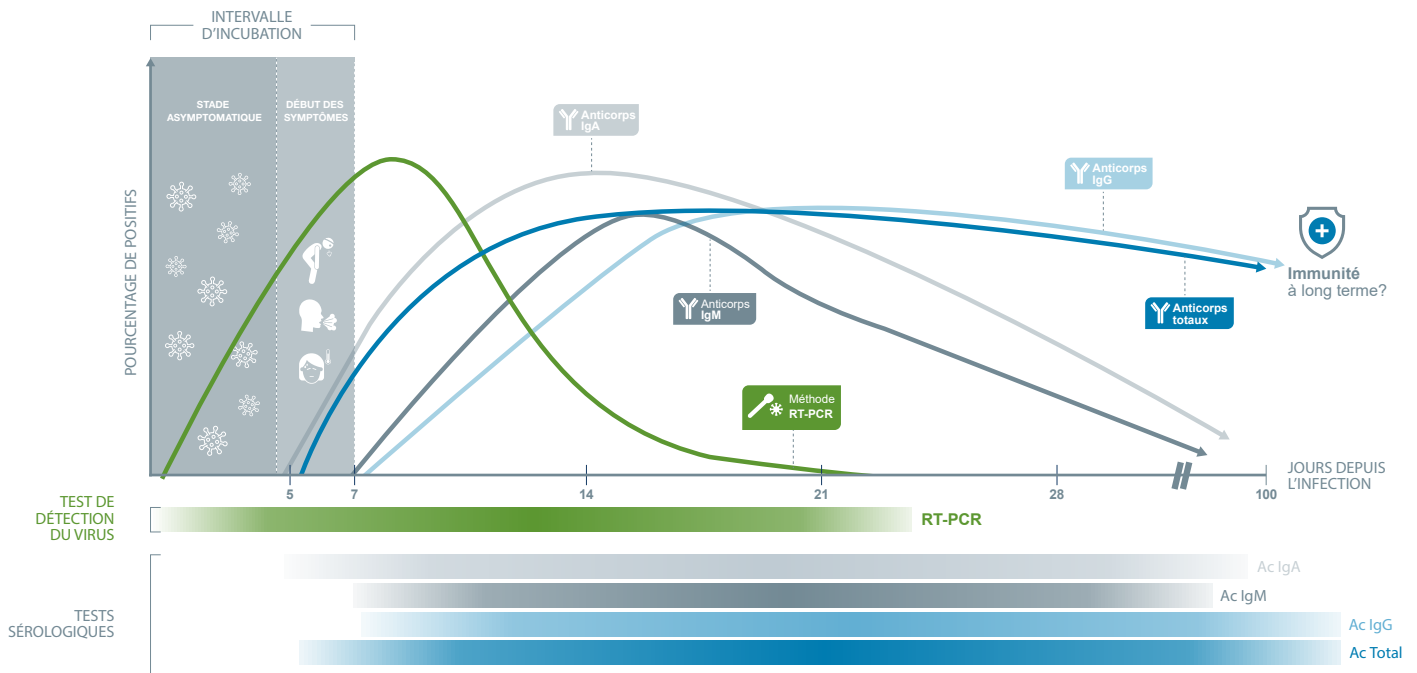
> Tests d'IgG et d'anticorps totaux sont tout aussi efficaces pour confirmer une infection antérieure par le SARS-CoV-2.

> Les tests d'anticorps sérologiques ne sont pas destinés à détecter une infection en cours. À l'heure actuelle, ils ne peuvent pas fournir de certitude quant à l'immunité.



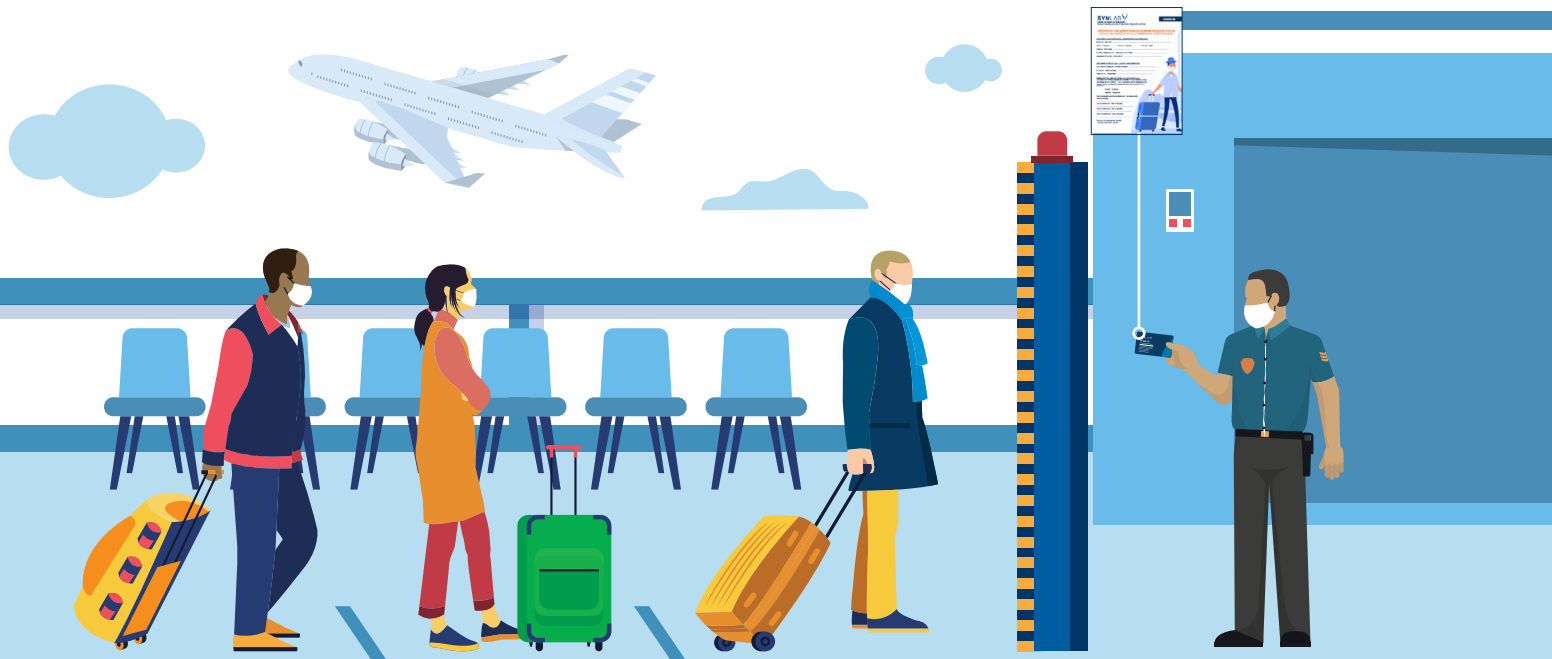
Pourquoi y a-t-il deux méthodes différentes pour les tests ?

La méthode **RT-PCR** peut détecter l'infection **avant même l'apparition des symptômes**, tandis que les **tests sérologiques d'anticorps** (tests de laboratoire) peuvent **indiquer un contact antérieur avec le nouveau coronavirus** en mesurant les anticorps IgM ou IgA et IgG dans le sang après l'apparition des symptômes.



LES RÉSULTATS DES TESTS SYNLAB facilitent vos déplacements. Vous recevez un certificats de voyage, papier et/ou électronique, attestant de votre résultat négatif. Ainsi vous l'aurez partout avec vous.

Néanmoins, nous vous recommandons de toujours vérifier la situation et les restrictions en vigueur dans les pays où vous vous rendez et de respecter les recommandations de l'OFSP.





SYNLAB SUISSE SA

Sternmatt 6
6010 Kriens

safeandhealthy@synlab.com
www.synlab.ch

2020 SYNLAB Suisse SA décline toute responsabilité en cas d'erreurs, d'oublis et de prix erronés. Nous nous réservons le droit d'apporter des modifications. Tous les textes, images et contenus sont protégés par des droits d'auteur.

Situation 10/2020