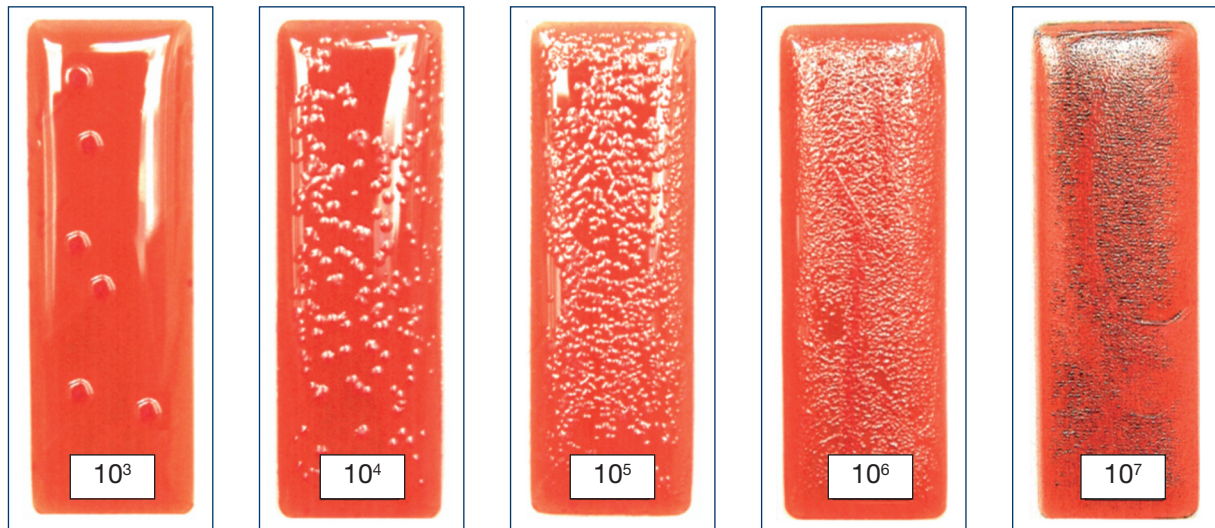


## Keimzahlbestimmung für Urinproben (Eintauchnährboden)



### Interpretation

- Bei Keimzahlen  $\leq 10^3$  ist eine Harnwegsinfektion unwahrscheinlich
- Als signifikant gelten Keimzahlen  $\geq 10^5$
- Bei Keimzahlen von  $10^4$  sollte die Untersuchung wiederholt werden. Allerdings können bei Urethritis oder Urethrozystitis auch niedrigere Keimzahlen diagnostisch beweisend sein.
- Bei einer Mischflora ( $\geq 3$  verschiedene Bakterien) ist eine Kontamination anzunehmen. Die Untersuchung sollte wiederholt werden.

Für die Beurteilung durch Spezialisten sollten grundsätzlich alle Eintauchnährböden ins Labor eingeschickt werden.

SYNLAB Suisse SA

Dr. Marcel Brandenberger

Spezialist für Labormedizin FAMH