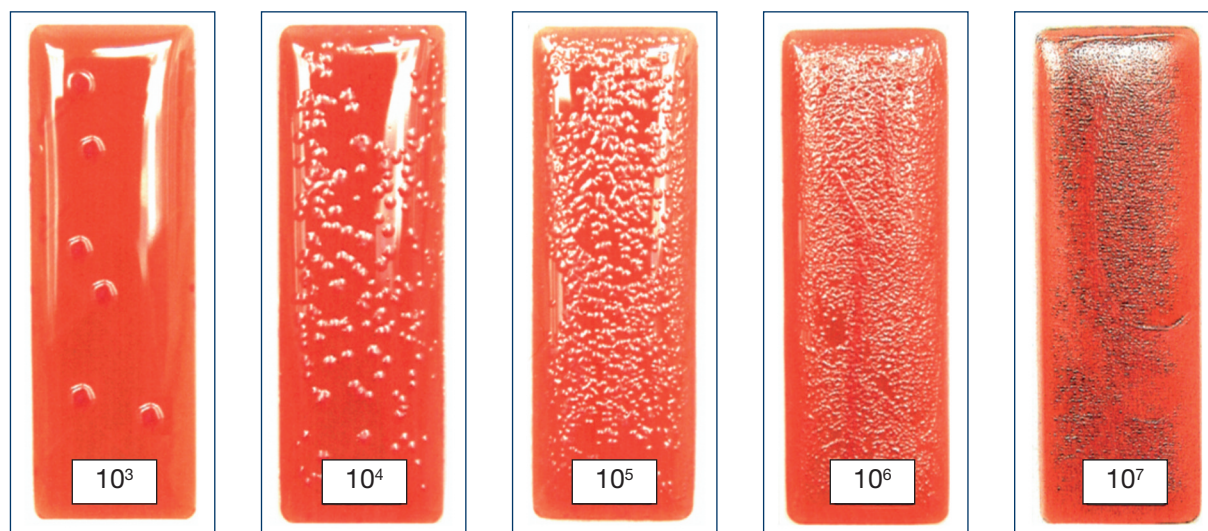


Determinazione della conta batterica per i campioni di urina (terreno di coltura per immersione)



Interpretazione:

- Se il numero di batteri è $\leq 10^3$, un' infezione delle vie urinarie è improbabile
- Si considera significativo un numero di batteri $\geq 10^5$
- Se il numero di batteri è 10^4 , l'esame dovrebbe essere ripetuto. Tuttavia in caso di uretrite o uretricitite anche un numero più basso di batteri può avere valore diagnostico.
- In caso di flora mista (≥ 3 diversi batteri) si deve supporre una contaminazione. L'analisi dovrebbe essere ripetuta.

In principio, per la valutazione da parte degli specialisti, dovrebbero essere inviati al laboratorio tutti i terreni di coltura per immersione.

L'ideale sarebbe utilizzare la provetta Bacturin in quanto l'acido borico mantiene un'ottima conservazione batterica e permette una diagnostica più precisa.

synlab Suisse SA

Dott. Marcel Brandenberger

Specialista FAMH in analisi di medicina di laboratorio