

**Analisi allergologica  
moderna:  
test delle IgE  
efficiente e  
completo**



## Qual è la strategia alla base dei test IgE?

Nei test delle allergie di tipo 1, la rilevazione di anticorpi IgE allergene-specifici svolge un ruolo importante come base per una profilassi mirata dell'esposizione o per un'immunoterapia specifica (ITS).

In questo contesto si ricorre a due strategie:

### **Determinazione singleplex delle IgE**

Se esistono evidenze univoche che il soggetto è sensibile a una determinata fonte di allergeni (ad es. arachidi), occorre analizzare in maniera mirata singole IgE specifiche.

### **Determinazione multiplex delle IgE**

Se l'anamnesi non è univoca o si sospettano sensibilizzazioni multiple, è consigliabile uno screening completo degli allergeni effettuando un'analisi simultanea di diversi allergeni.

## Che cosa offre Allergy Explorer Alex<sup>2</sup>?

Il test con Allergy Explorer Alex<sup>2</sup> è in grado di misurare simultaneamente le IgE totali e di rilevare anticorpi IgE specifici contro 282 allergeni utilizzando un microchip. Si tratta di 157 estratti allergenici (che possono contenere diverse molecole che scatenano l'allergia) e di 125 componenti di allergeni (singole molecole).

La determinazione viene effettuata mediante saggio enzimatico colorimetrico (ELISA).

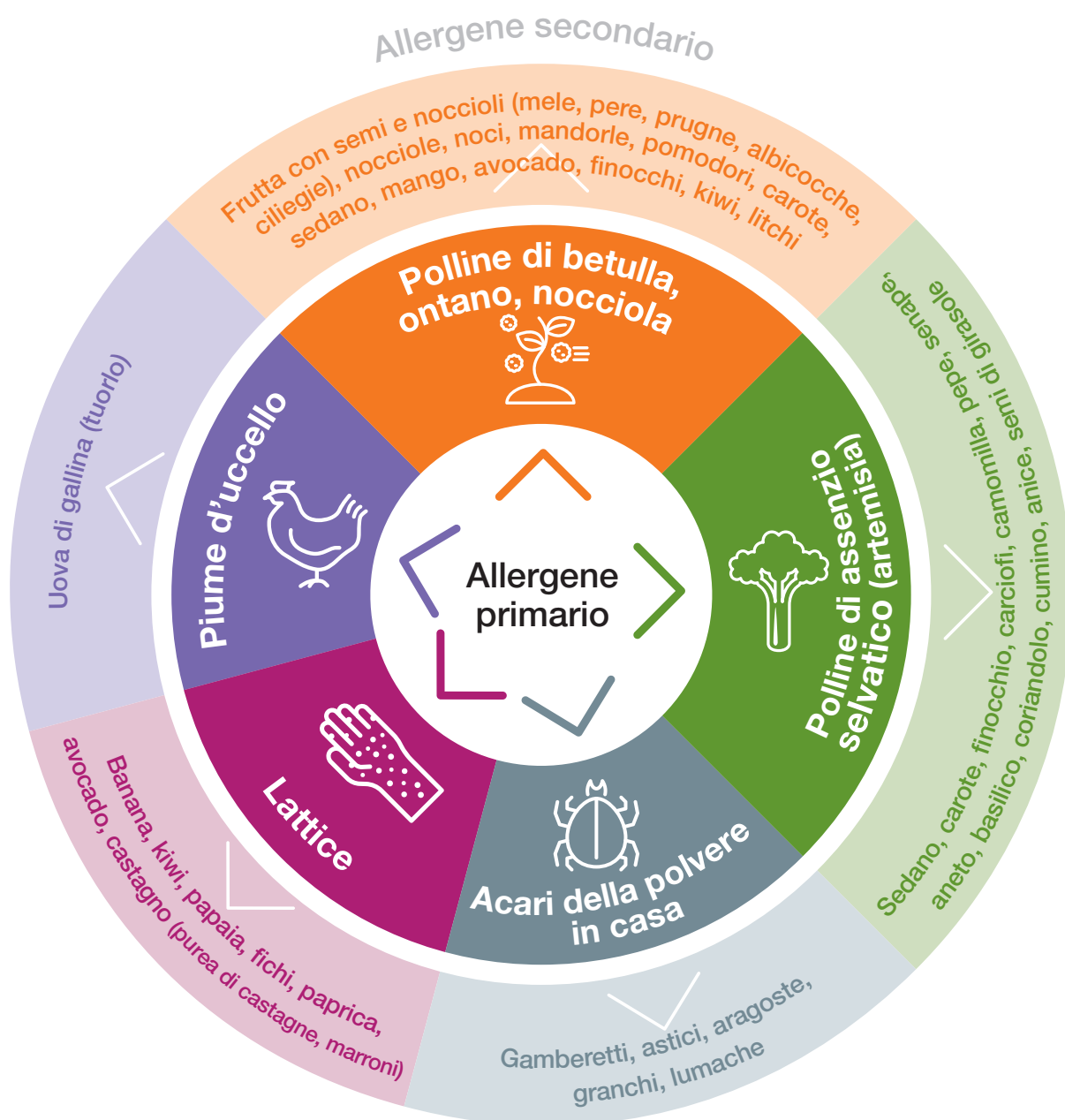
## Qual è lo spettro di allergeni coperto da Alex<sup>2</sup> Allergy Explorer?

**Il test copre circa il 99% delle fonti di allergeni responsabili di allergie IgE-mediate.**

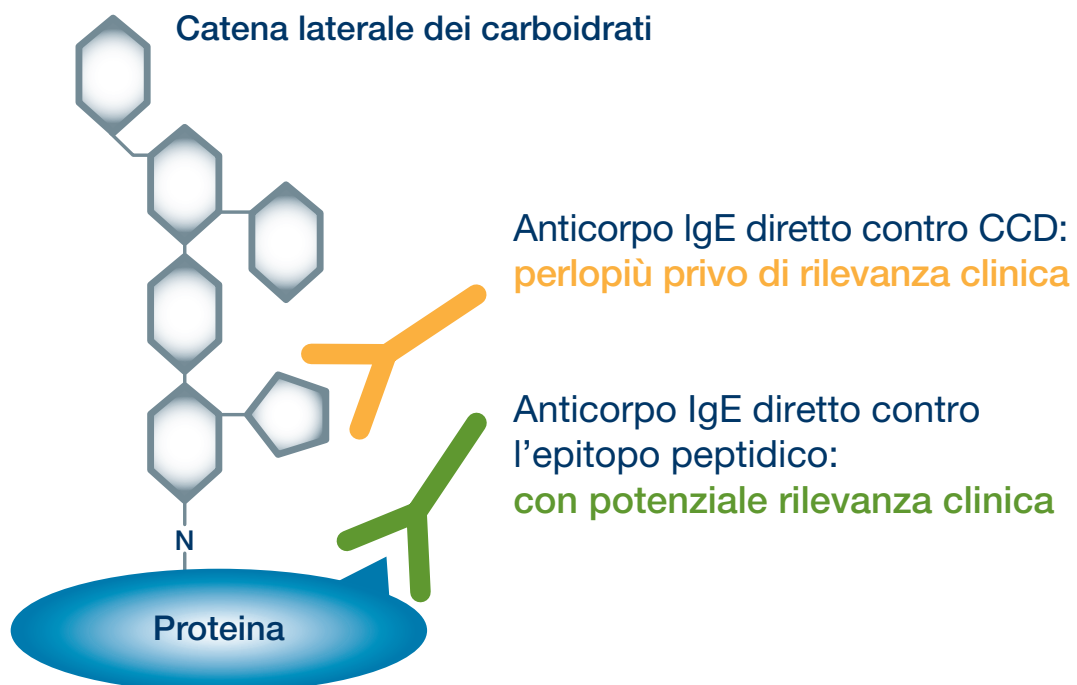
- Polline di alberi
- Polline di graminacee
- Polline di erbe
- Acari e scarafaggi
- Forfora ed epitelio di animali
- Spore di muffe e lieviti
- Veleno d'insetti
- Uova e latte
- Carne
- Verdure
- Cereali e semi

## Allergy Explorer ALEX<sup>2</sup> rileva reazioni crociate?

Poiché impiega anche allergeni molecolari anziché limitarsi all'uso di estratti, Allergy Explorer ALEX<sup>2</sup> consente di distinguere le molecole che scatenano allergie da quelle che inducono reazioni crociate, un aspetto importante per l'impostazione di una immunoterapia specifica (IST) o per la prognosi di reazioni gravi.



L'uso di un potente inibitore dei determinanti carboidratici cross-reattivi (CCD, Cross-reactive Carbohydrate Determinants) disattiva anche i CCD. Gli anticorpi IgE anti-CCD reagiscono proprio con questi determinanti (catene laterali di glicoproteine) presenti in numerosi estratti allergenici. Oltre a essere rilevati nel 25% dei pazienti allergici, sono presenti anche in alcuni individui non allergici. Dal punto di vista clinico sono irrilevanti, ma possono complicare l'interpretazione dei risultati del test. <sup>1,2</sup>



In una glicoproteina, gli anticorpi possono essere diretti contro strutture carboidratiche (CCD) o contro un epitopo peptidico.

Riferimenti bibliografici:

<sup>1</sup> Altmann F., Allergo J Int, 2016; 25:98-105 (Review)

<sup>2</sup> Mari A., Int Arch Allergy Immunol, 2002, 129 (4): 286-95

## In quali casi è indicato Allergy Explorer ALEX<sup>2</sup>?

Indicazioni:

Evidenze di sensibilizzazioni o anticorpi IgE specifici in caso di:

- scarsa chiarezza rispetto agli allergeni responsabili dell'allergia.
- sospetto di allergie multiple con relative sensibilizzazioni.

## I 4 vantaggi di Allergy Explorer Alex<sup>2</sup>

- Determinazione simultanea delle IgE totali e delle IgE specifiche.
- Profilo di sensibilizzazione pressoché completo: il test viene effettuato su 282 allergeni, che in termini percentuali corrisponde a circa il 99% di tutti gli allergeni (con l'esclusione dei medicinali).
- Distinzione tra sostanze che scatenano le allergie e sostanze che provocano solo reazioni crociate; importante per la definizione di un'immunoterapia specifica (IST).
- Elevata specificità del test grazie alla neutralizzazione dei determinanti carboidratici cross-reattivi.

## Esecuzione pratica del test

- Materiale: 0,1 ml di siero o plasma (tranne EDTA).
- Referto di laboratorio: disponibilità dei risultati dettagliati dopo 3 giorni lavorativi.
- Richiesta: profilo IgE con Allergy Explorer Alex<sup>2</sup>.
- Domande/Chiarimenti sull'interpretazione: i nostri esperti sono a disposizione.

Decidere ora per Alex<sup>2</sup>.

Non vediamo l'ora di avere tue notizie.

**info.ticino@synlab.com**

**Telefono +41 58 400 15 10**



**SYNLAB Suisse SA**

Sternmatt 6  
6010 Kriens

[www.synlab.ch](http://www.synlab.ch)

© 2021 SYNLAB Suisse SA. Tutti i diritti riservati. Si declina ogni responsabilità per eventuali sviste, errori o prezzi inesatti nella misura massima consentita dalla legge. I testi, le immagini e i contenuti sono soggetti ai diritti d'autore di SYNLAB Suisse SA.

Edizione 06/2021