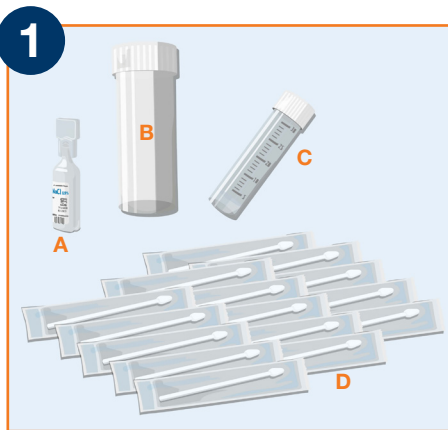


COVID-19 | Instructions pour le personnel enseignant ou soignant

Test en pooling : Prélèvement d'échantillon

Le test de la sucette devrait idéalement être effectué le matin avant le petit-déjeuner, car la sensibilité est la meilleure à ce moment-là. Si cela n'est pas possible, le test peut être effectué 2h après la prise de nourriture, avec une sensibilité légèrement réduite.

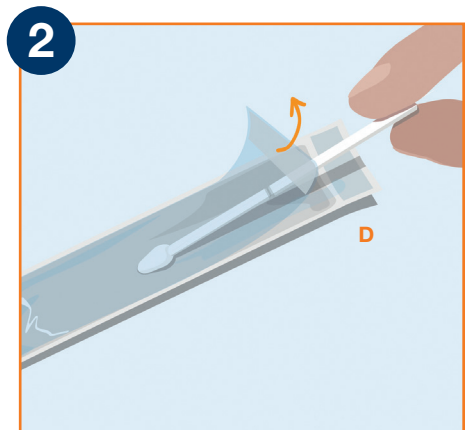


Il est recommandé de désinfecter les mains avant ou porter des gants dès le début du processus de prélèvement.

Vérifier le contenu du kit. Ce dernier est constitué de :

- A ampoule NaCl de 10 ml
- B tube de transport
- C tube de pooling
- D écouvillons
- Sachet ou boîte de transport
- Etiquettes à code-barres

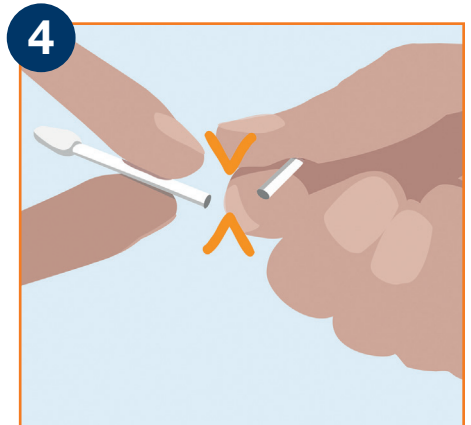
Distribuez un écouvillon (D) par personne par groupe de pooling. Ouvrir l'emballage de l'écouvillon pour chaque enfant en tirant sur la pellicule transparente.



Placez l'extrémité de l'écouvillon avec le coton dans la bouche de la personne qui doit le sucer pendant 30 secondes en déplaçant la langue d'avant en arrière. **Attention à ce que l'écouvillon ne soit pas mâché !**

Après 30 secondes, les personnes sortent l'écouvillon de leur bouche et le remettent au responsable du pooling. **Attention à ne pas toucher la tête de l'écouvillon !**

Le responsable du pooling le tient juste en-dessous et au-dessus du point de rupture prédéterminé et le cassent en deux, et les place dans le tube de pooling (C).



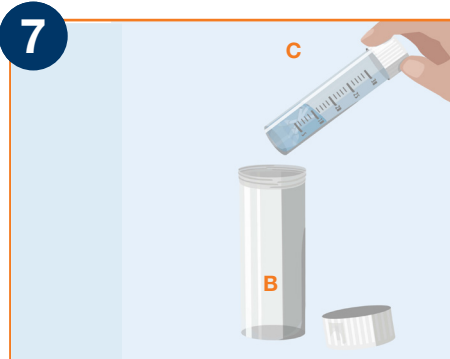


Lorsque tous les écouvillons ont été placés dans le tube de pooling (C), versez le contenu de l'ampoule NaCl (A) dans le tube de pooling (C) et fermez-le soigneusement.

Veillez coller l'étiquette à code-barres sur le tube de pooling (C).

Le fragment d'écouvillon restant et l'emballage sont jetés à la poubelle.

Immédiatement après, veuillez désinfecter vos mains et/ou les laver soigneusement !



L'expédition se fait conformément aux processus logistiques définis: Le tube de pooling (C) doit être placé dans le tube de transport (B) puis, soit dans le sachet ou la boîte de transport fourni, soit déposé directement dans un de nos centres.

