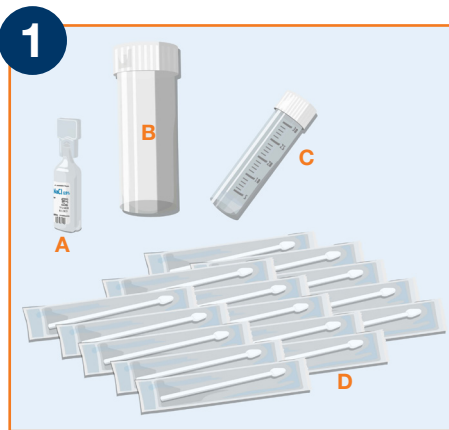


COVID-19 | Anweisungen für das Lehr- oder Pflegepersonal

Pool-Testung: Probenentnahme

Der Lolli-Test sollte idealerweise am Morgen vor dem Frühstück durchgeführt werden, da die Empfindlichkeit dann am besten ist. Sollte dies nicht möglich sein, kann der Test mit einer leicht verminderten Empfindlichkeit auch nach Nahrungsaufnahme durchgeführt werden.

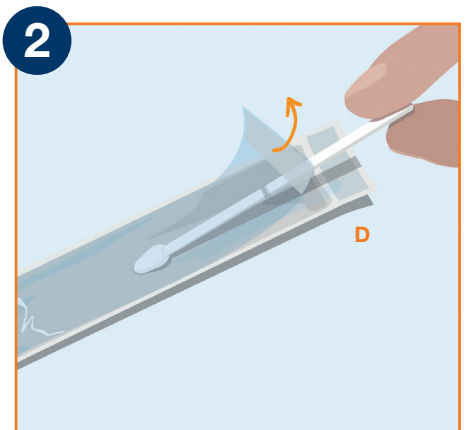


1 Es wird empfohlen, die Hände vor Beginn der Der Probeentnahme zu desinfizieren oder von Beginn an Handschuhe zu tragen.

Überprüfen Sie den Kit-Inhalt. Er besteht aus:

- A Ampulle mit 10 ml NaCl
- B Transportröhrchen
- C Poolröhrchen
- D Tupferstäbchen
- Transportbeutel oder -box
- Barcode-Etiketten

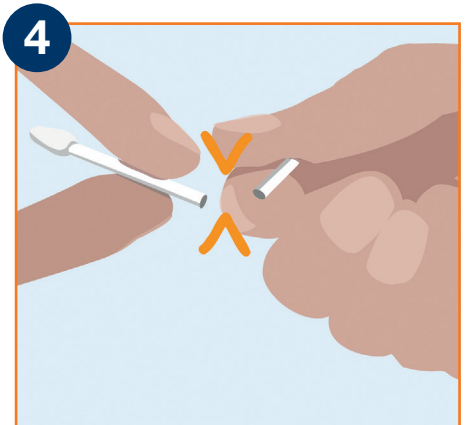
Verteilen Sie an jede Person der Pool-Gruppe einen Tupfer (D). Öffnen Sie die Tupferpackung für jedes Kind durch Abziehen der durchsichtigen Folie.



3 Legen Sie die Wattespitze des Tupfers in den Mund der Person. Die Person muss diesen 30 Sekunden lang durch Vor- und Zurückbewegen der Zunge lutschen. **Achten Sie darauf, dass der Tupfer nicht gekaut wird!**

Nach 30 Sekunden nehmen die Personen den Tupfer aus ihrem Mund und händigen ihn dem Pool-Koordinator aus. **Achten Sie darauf, die Tupferspitze nicht zu berühren!**

Der Pool-Koordinator fasst das Tupferstäbchen knapp unterhalb und oberhalb der Sollbruchstelle, zerbricht es in zwei Hälften und legt die Hälfte mit dem Tupfer in das Poolröhrchen (C).



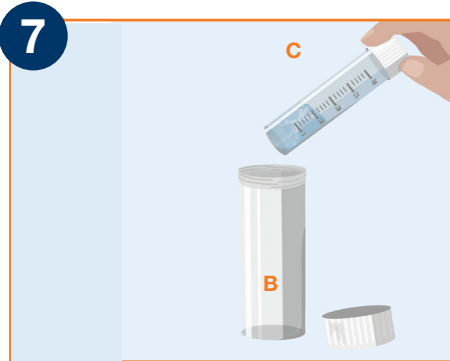
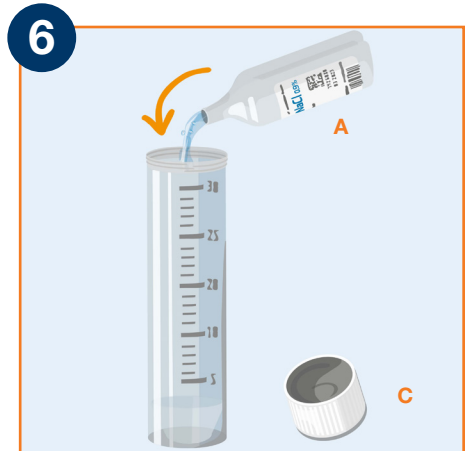


Wenn alle Tupfer in das Poolröhrchen (C) gegeben wurden, den Inhalt der NaCl-Ampulle (A) in das Poolröhrchen (C) geben und dieses sorgfältig verschliessen.

Kleben Sie das Barcode-Etikett auf das Poolröhrchen (C).

Das übrige Bruchstück des Tupferstäbchens wird zusammen mit der Verpackung im Abfall entsorgt.

Unmittelbar danach bitte die Hände desinfizieren und/oder gründlich waschen!



Der Versand erfolgt gemäss den festgelegten logistischen Abläufen: Das Röhrchen (C) muss in das Transportröhrchen (B) gesteckt und dieses dann entweder im dafür vorgesehenen Transportbeutel bzw. in der Transportbox oder direkt an eines unserer Zentren abgegeben werden.

